



COMUNE DI ACERNO
Provincia di Salerno
"La città delle cento acque"



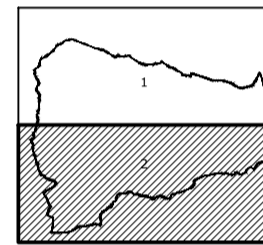
PRELIMINARE
Piano Urbanistico Comunale
STUDI PER IL SISTEMA DELLE CONOSCENZE

E. Analisi della mobilità

Tavola

Sistema della mobilità -
Classificazione funzionale

E.3.2

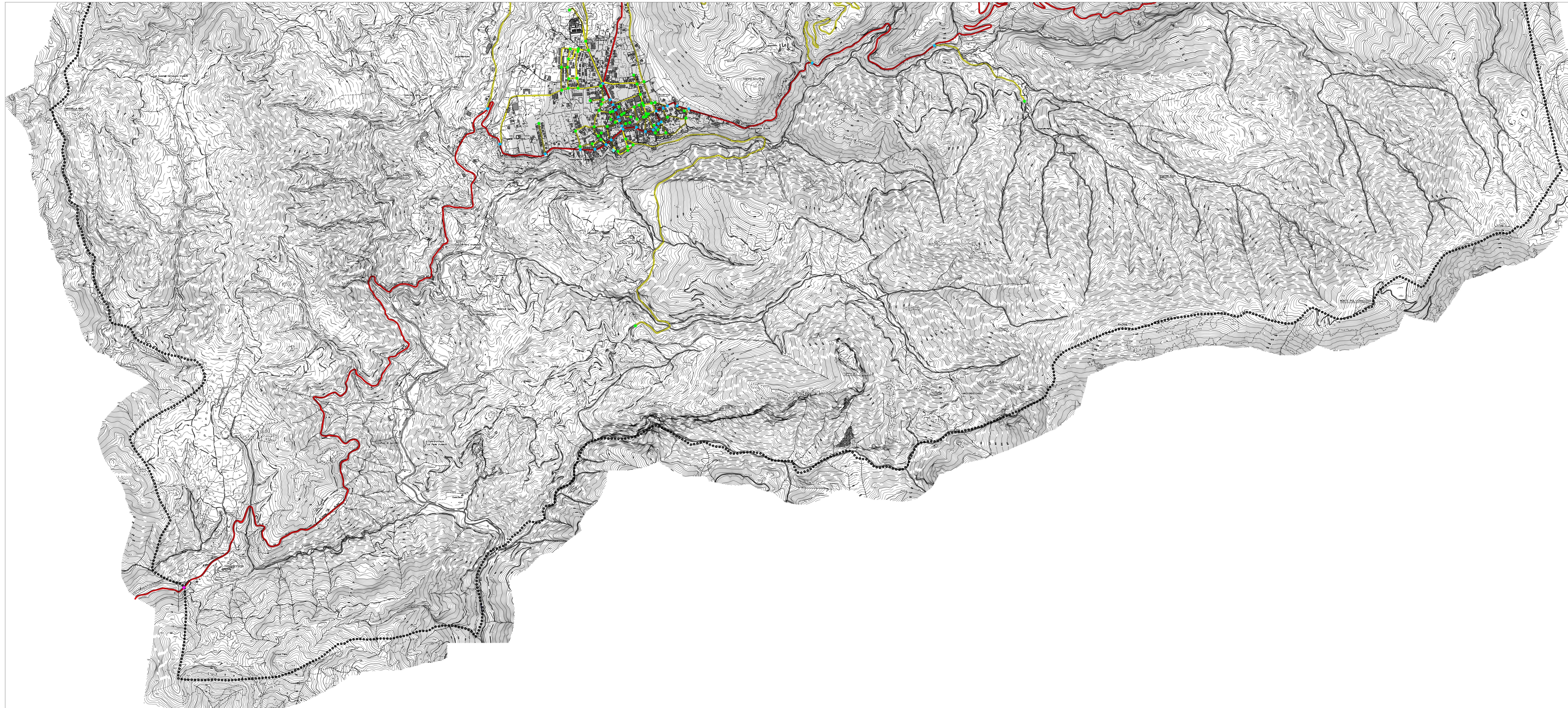


febbraio 2021

Carta tecnica regionale anno 2011

scala 1:10 000

Sindaco Massimiliano CUOZZO	Progettista dot. ing. Carmine LANDI
Consulenza agronomica Sistemi Territoriali s.r.l.	Consulenza geologica dot. geo. Giovanni DELLI GIOVI
Consulenza in materia ambientale Sistemi Territoriali s.r.l.	Sistema Informativo Territoriale geom. Almerico MAZZUCCO
Consulenza Scientifica per Attività di Studi e Ricerche Urbanistiche Dipartimento di Ingegneria Civile dall'Università degli Studi di Salerno Gruppo di Tecnica e Pianificazione Urbanistica prof. ing. Roberto GERUNDO - Responsabile scientifico dot. ing. Carlo EBOLI PhD dot. ing. Gabriella GRAZUSO PhD	



Legenda

- Confine comunale
- centro abitato DGC n.120/81
- RETE
 - in ambito extraurbano
 - in ambito urbano
- secondaria (di penetrazione) tipo C- extraurbana secondaria
- locale (di accesso) tipo F- extraurbana locale
- tipo E- urbana di quartiere
- tipo F- urbana locale
- n-esimo nodo intersezione a raso con:
 - confluenza di strade appartenenti alla rete secondaria
 - confluenza di strade appartenenti alla rete secondaria e alla rete locale
 - confluenza di strade appartenenti alla rete locale
- parcheggio:
 - di dissuasione (punto 1c del Dm 41/1990)
- impianto di distribuzione carburanti:
 - chiosco (Dgr Campania 8635/1999)