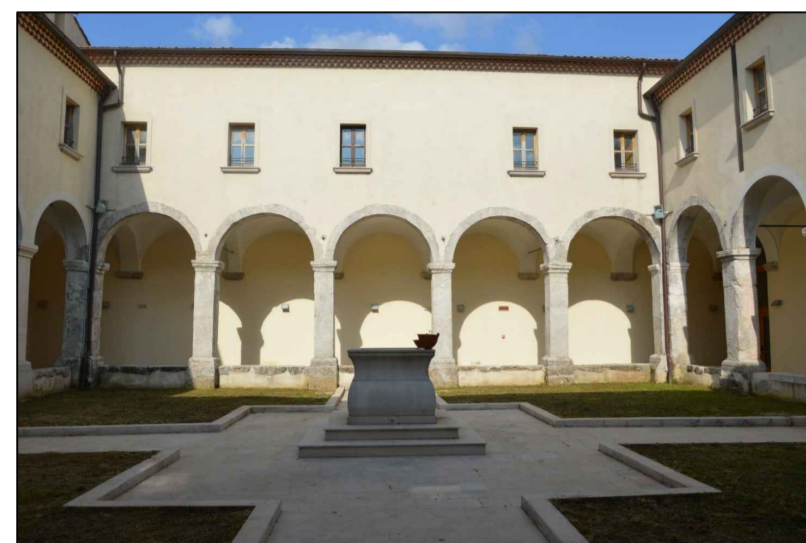




COMUNE DI ACERNO  
Provincia di Salerno  
"La città delle cento acque"



**PRELIMINARE**  
**Piano Urbanistico Comunale**  
STUDI PER IL SISTEMA DELLE CONOSCENZE

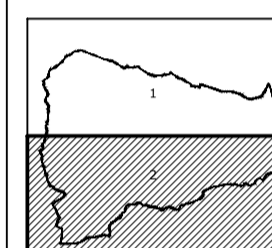
D. Analisi urbanistica

Tavola

D.5.2

Sistema delle protezioni

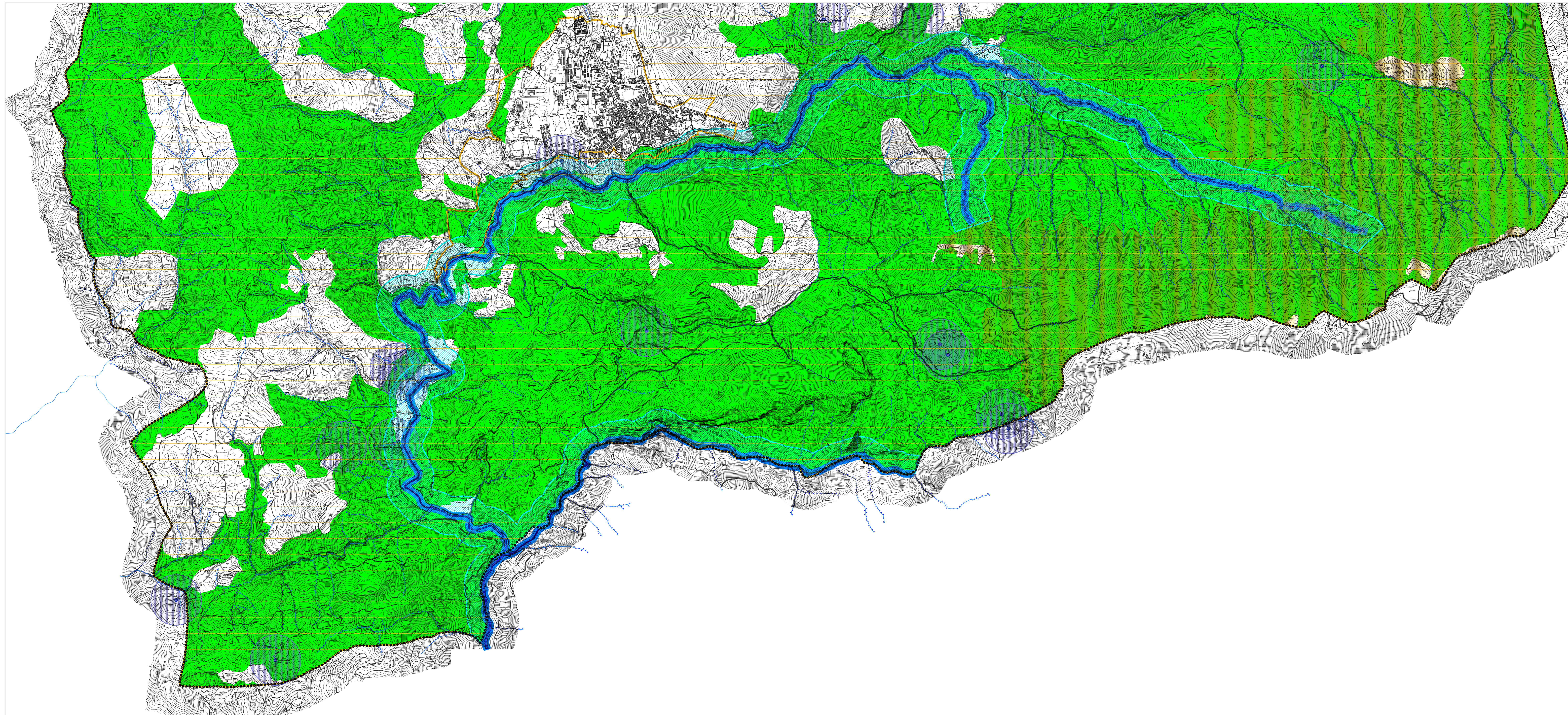
Sindaco Massimiliano CUOZZO	Progettista dot. ing. Carmine LANDI
Consulenza agronomica Sistemi Territoriali s.r.l.	Consulenza geologica dot. geo. Giovanni DELLI GIOVI
Consulenza in materia ambientale Sistemi Territoriali s.r.l.	Sistema Informativo Territoriale geom. Altesio MAZZUCCO
Consulenza Scientifica per Attività di Studi e Ricerche Urbanistiche Dipartimento di Ingegneria Civile dall'Università degli Studi di Salerno Gruppo di Tecnica e Pianificazione Urbanistica prof. ing. Roberto GERUNDO - Responsabile scientifico dot. ing. Carlo EBOLI PhD dot. ing. Gabriele GRAZUSSO PhD	



febbraio 2021

Carta tecnica regionale anno 2011

scala 1:10 000



**Legenda**

- Confine comunale
- elemento idrico a scarsa portata
- elemento idrico
- sorgente e/o pozzo
- vincolo idrogeologico (Rd 3267/1923)
- vincolo ambientale - montagne a quota superiore a 1200 m s.l.m. - 150 m (DLgs 42/2004)
- vincolo ambientale - boschi - (DLgs 42/2004)
- vincolo ambientale - fascia di rispetto fiumi - 150 m (DLgs 42/2004)
- fascia di rispetto fiumi a quota superiore a 500 m - 25 m (LR 14/1962)
- fascia di rispetto torrenti a scarsa portata - 10 m (LR 14/1962)
- fascia di rispetto sorgenti e pozzi - 200 m (DLgs 152/2006)
- fascia di rispetto sorgenti e pozzi tutela assoluta - 10 m (DLgs 152/2006)