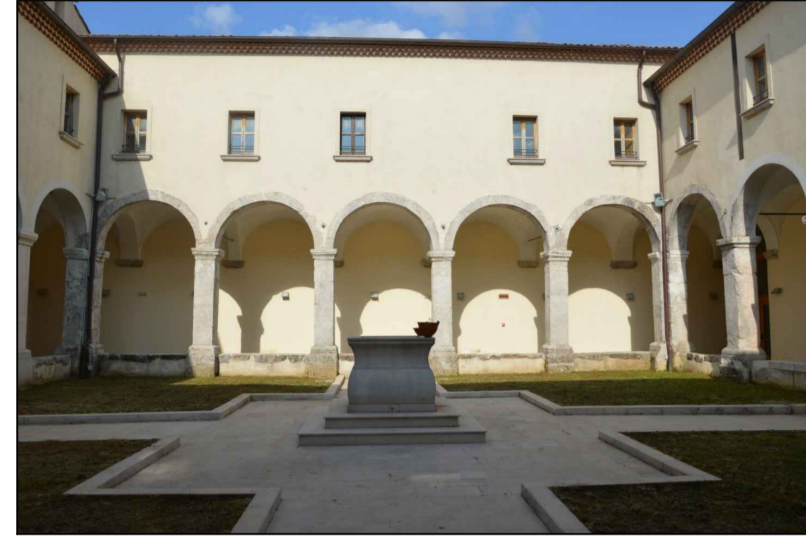




COMUNE DI ACERNO
Provincia di Salerno
"La città delle cento acque"



PRELIMINARE
Piano Urbanistico Comunale
STUDI PER IL SISTEMA DELLE CONOSCENZE

C. Analisi agronomica

Tavola

Corine Land Cover - livello IV 2018

C.1.2

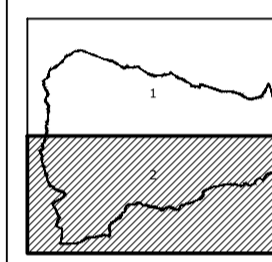
Sindaco
Massimiliano CUOZZO

Progettista
dot. ing. Carmine LANDI

Consulenza agronomica
Sistemi Territoriali s.r.l.
Consulenza in materia ambientale
Sistemi Territoriali s.r.l.

Consulenza geologica
dot. geo. Giovanni DELLI GIOVI
Sistema Informativo Territoriale
geom. Almerico MAZZUCCO

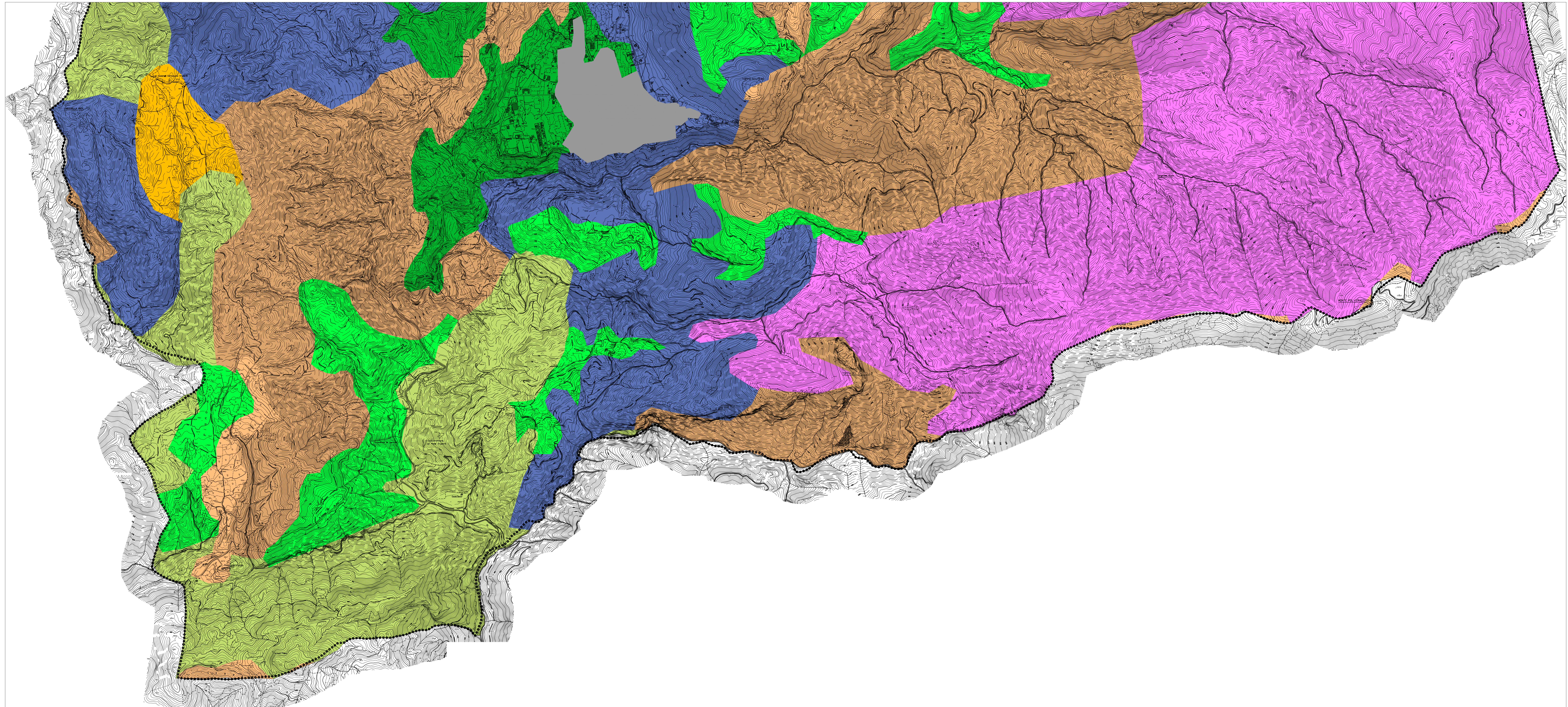
Consulenza Scientifica per Attività di Studi e Ricerche Urbanistiche
Dipartimento di Ingegneria Civile dall'Università degli Studi di Salerno
Gruppo di Tecnica e Pianificazione Urbanistica
prof. ing. Roberto GERUNDO - Responsabile scientifico
dot. ing. Carlo EBOLI PhD
dot. ing. Gabriele GRAZIOSO PhD



febbraio 2021

Carta tecnica regionale anno 2011

scala 1:10 000



Legenda

- Confine comunale
- 111- zone residenziali a tessuto continuo
- 243 - aree prevalentemente occupate da colture agrarie con presenza di spazi naturali importanti
- 3112 - boschi a prevalenza di querce caducifoglie (cerro e/o roverella e/o farnetto e/o rovere e/o farnia)
- 3113 - boschi a prevalenza di altre latifoglie autoctone (latifoglie mesofile e mesotermofile quali acero-frassino, carpino nero-cornello)
- 3114 - boschi a prevalenza di castagno
- 3115 - boschi a prevalenza di faggio
- 3117 - boschi ed ex-piantagioni a prevalenza di latifoglie esotiche (quali robinia e ailanto)
- 3131 - boschi misti di conifere e latifoglie a prevalenza di latifoglie
- 3212 - praterie discontinue
- 324 - aree a vegetazione boschiva e arbustiva in evoluzione