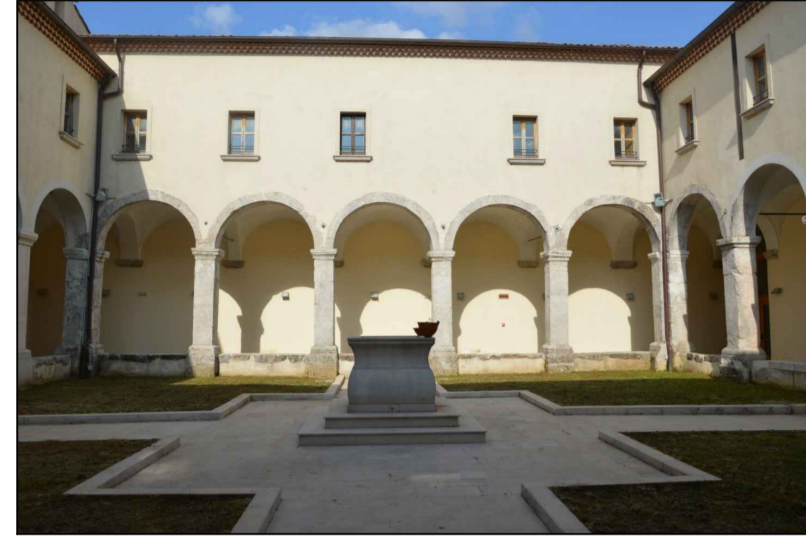




COMUNE DI ACERNO
 Provincia di Salerno
 "La città delle cento acque"



PRELIMINARE
Piano Urbanistico Comunale
 STUDI PER IL SISTEMA DELLE CONOSCENZE

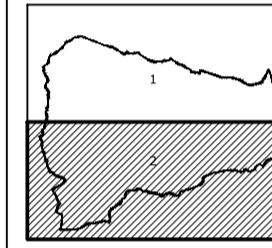
B. Analisi geomorfologica - stabilità territoriale

Tavola

B.3.2

Carta delle aree a rischio e pericolosità idraulica

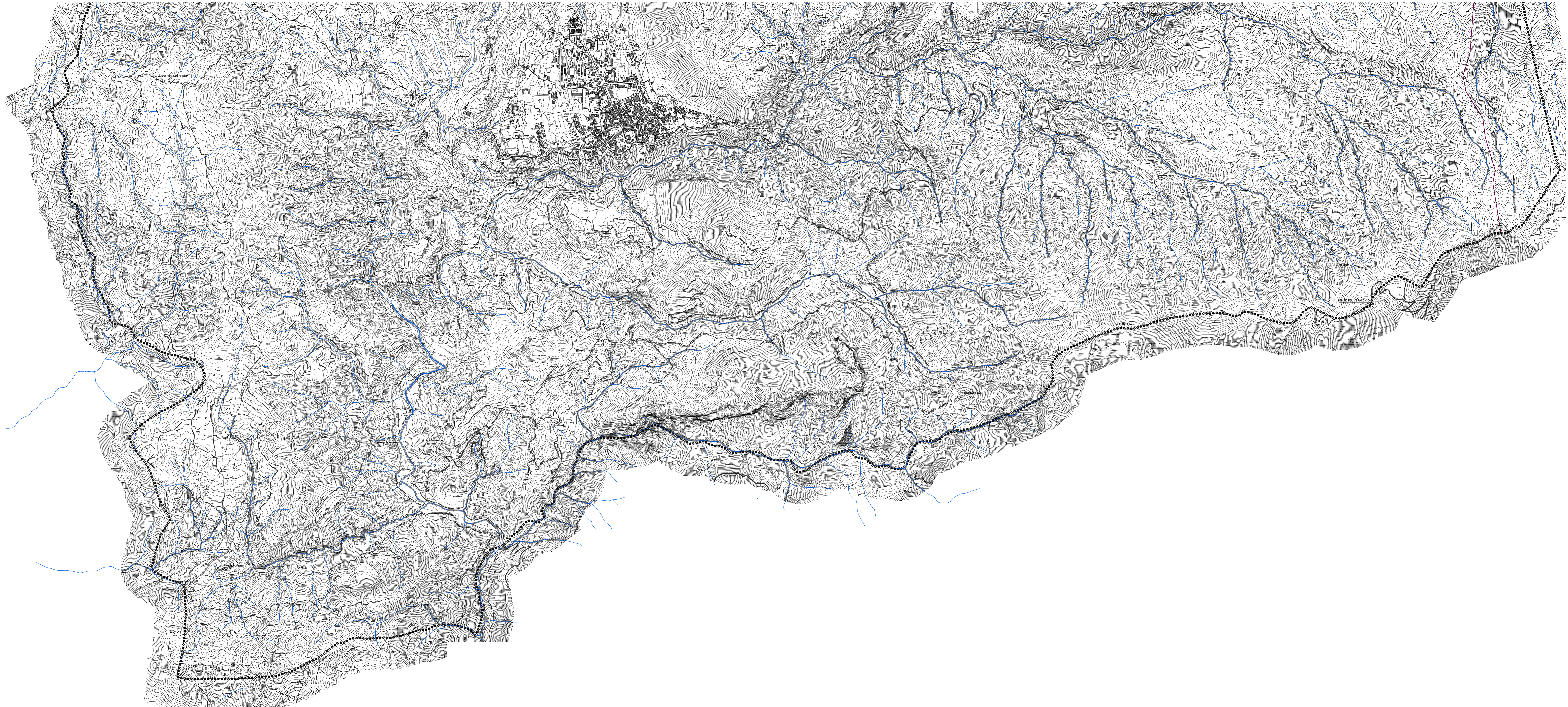
Sindaco Massimiliano CUOZZO	Progettista dot. ing. Carmine LANDI
Consulenza agronomica Sistemi Territoriali s.r.l.	Consulenza geologica dot. geo. Giovanni DELLI GIOVI
Consulenza in materia ambientale Sistemi Territoriali s.r.l.	Sistema Informativo Territoriale geom. Almerico MAZZUCCO
Consulenza Scientifica per Attività di Studi e Ricerche Urbanistiche Dipartimento di Ingegneria Civile dall'Università degli Studi di Salerno Gruppo di Tecnica e Pianificazione Urbanistica prof. ing. Roberto GERUNDO - Responsabile scientifico dot. ing. Carlo EBOLI PhD dot. ing. Gabriella GRAZUSO PhD	



febbraio 2021

Carta tecnica regionale anno 2011

scala 1:10 000



Legenda

- Confine comunale
- Limite Autorità di Bacino
- Ex ADB Regionale in destra Seta
- AREE A RISCHIO IDRAULICO
- R3 - Rischio elevato
- AREE A PERICOLOSITA' IDRAULICA
- ▨ FASCIA A - Pericolo molto elevato
- RETICOLO IDROGRAFICO