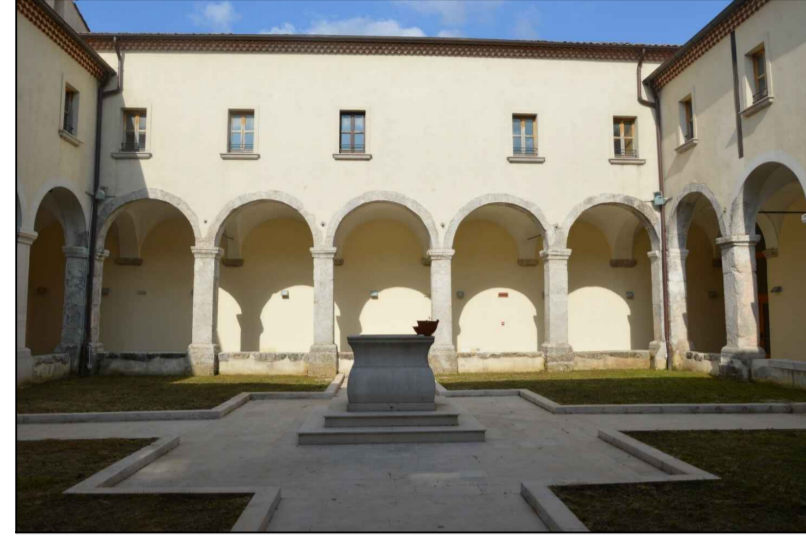




COMUNE DI ACERNO  
Provincia di Salerno  
"La città delle cento acque"



**PRELIMINARE**  
**Piano Urbanistico Comunale**  
STUDI PER IL SISTEMA DELLE CONOSCENZE

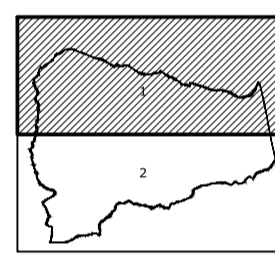
B. Analisi geomorfologica - stabilità territoriale

Tavola

**B.1.1**

Carta della pericolosità da frana

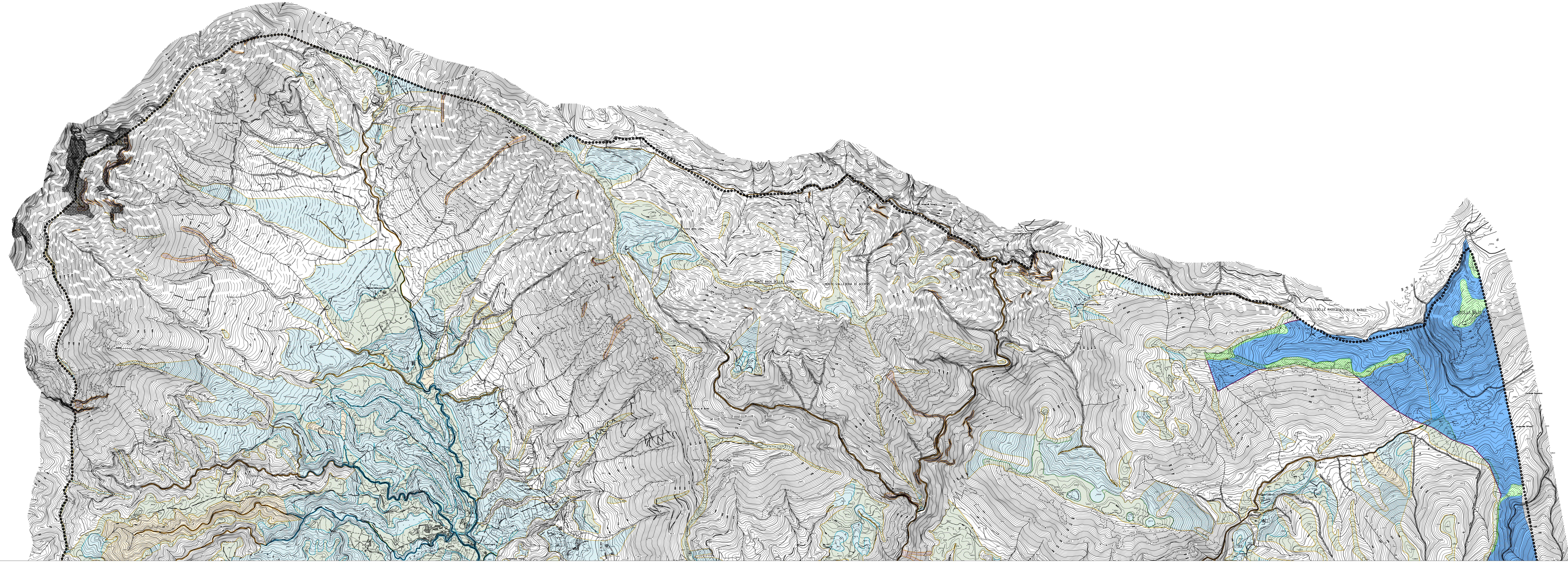
Sindaco Massimiliano CUOZZO	Progettista dot. ing. Carmine LANDI
Consulenza agronomica Sistemi Territoriali s.r.l.	Consulenza geologica dot. geo. Giovanni DELL'UDIV
Consulenza in materia ambientale Sistemi Territoriali s.r.l.	Sistema Informativo Territoriale geom. Alfredo MAZZEO
Consulenza Scientifica per Attività di Studi e Ricerche Urbanistiche Dipartimento di Ingegneria Civile dell'Università degli Studi di Salerno Gruppo di Tecnica e Pianificazione Urbanistica prof. ing. Roberto GERMINO - Responsabile scientifico dot. ing. Carlo ESOLU PND dot. ing. Gabriella GRAZUSO PND	



febbraio 2021

Carta tecnica regionale anno 2017

scala 1:10 000



**Legenda**

- Confine comunale
- Limite Autorità di Bacino
- PERICOLOSITA' DA FRANA
- Ex ADB Regionale in destra Sele
- NP - Ambiti territoriali nei quali sono assenti fattori predisponenti alla genesi ed evoluzione di fenomeni franosi
- P1 - PERICOLOSITA' MODERATA - Ambiti territoriali nei quali non si riscontra franosità avvenuta e che localmente possono essere interessati da fenomeni di bassa intensità e magnitudo
- P2 - PERICOLOSITA' MEDIA - Ambiti territoriali nei quali la franosità avvenuta o attesa è caratterizzata da intensità media o bassa associate a magnitudo media
- P3 - PERICOLOSITA' ELEVATA - Ambiti territoriali nei quali la franosità avvenuta o attesa è caratterizzata da intensità alta o media associate a magnitudo elevata
- P4 - PERICOLOSITA' MOLTO ELEVATA - Ambiti territoriali nei quali la franosità avvenuta o attesa è caratterizzata da intensità alta associate a magnitudo molto elevata
- AREA DI CAVA/SBANCAAMENTO - Aree nelle quali la pericolosità da frana è legata alle attività da scavo in corso o pregresse
- FRANA - cfr. Inventario Frane (elaborato F\_INVFRN)
- Ex ADB Interregionale del fiume Sele
- Pericolosità potenziale
- Propensione all'innescò-transito-invasione per frane paragonabili a quelle che caratterizzano attualmente la stessa Unità Territoriale di Riferimento
- P\_urb1** moderata
- P\_urb2** Propensione all'innescò-transito-invasione per frane da approfondire attraverso uno studio geologico di dettaglio