

**COMUNE DI ACERNO**  
 Provincia di Salerno  
 "La città delle cento acque"



**PRELIMINARE**  
 Piano Urbanistico Comunale  
 STUDI PER IL SISTEMA DELLE CONOSCENZE

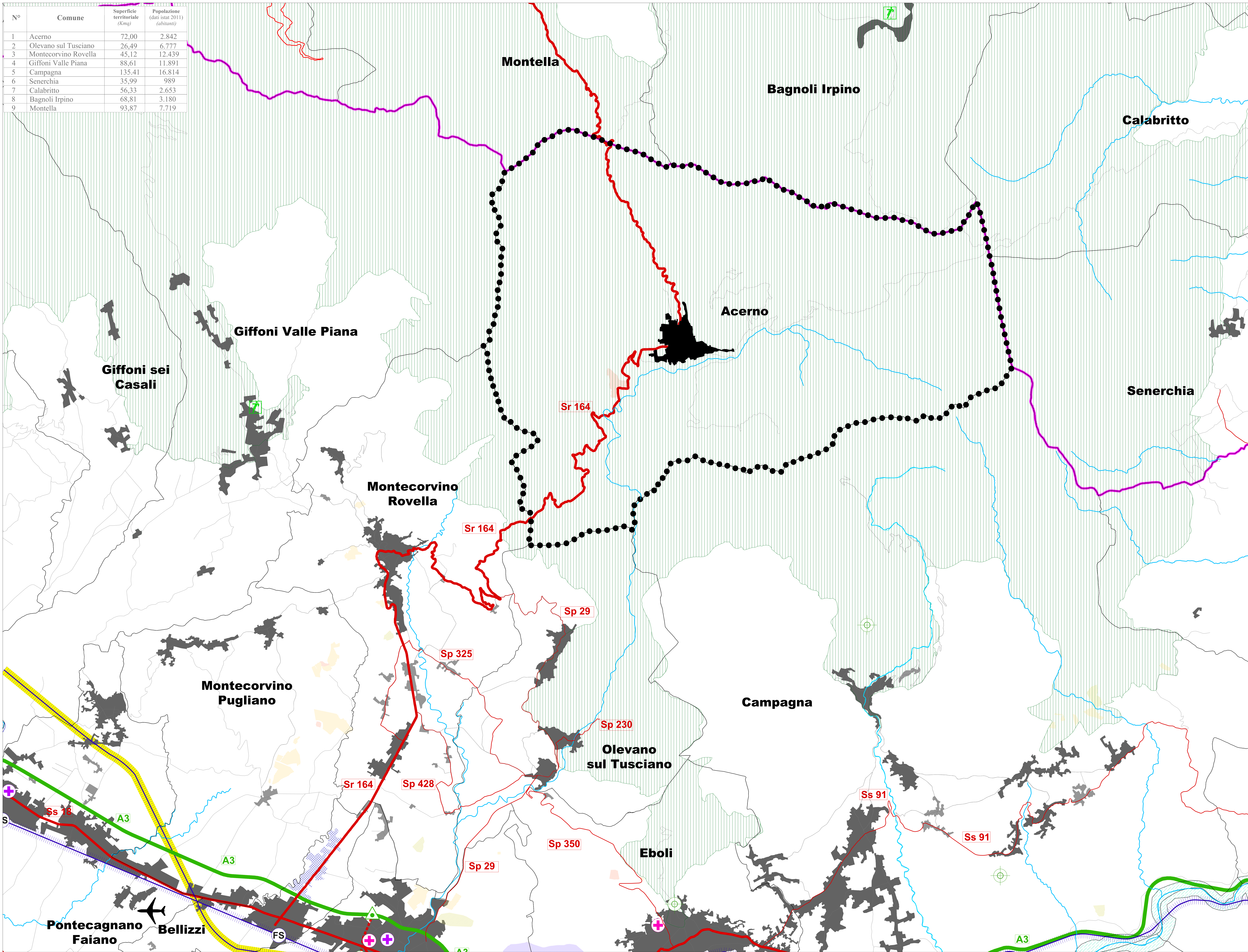
A. Analisi territoriale

Tavola  
**A.1** Inquadramento territoriale

Progettista: dot. ing. Carmine LANDI  
 Consulenza agronomica: dot. geo. Giovanni DELLI BOVI  
 Consulenza in materia ambientale: Sistem. Informativo Territoriale geom. Amadeo MAZZEO  
 Consulenza Scientifica per Attività di Studi e Ricerche Urbanistiche: Dipartimento di Ingegneria Civile dell'Università degli Studi di Salerno, Gruppo di Teoria e Pianificazione Urbanistica, prof. ing. Roberto GERLANDO - Responsabile scientifico, dot. ing. Carlo ESOLU PND, dot. ing. Gabriela GRAZUSO PND

febbraio 2021      Città vecchia espansa anno 2011      scala 1:25.000

N°	Comune	Superficie territoriale (Km <sup>2</sup> )	Popolazione (dati Istat 2011) (abitanti)
1	Acerno	72,00	2.842
2	Olevano sul Tusciano	26,49	6.777
3	Montecorvino Rovella	45,12	12.439
4	Giffoni Valle Piana	88,61	11.891
5	Campagna	135,41	16.814
6	Senerchia	35,99	989
7	Calabritto	56,33	2.653
8	Bagnoli Irpino	68,81	3.180
9	Montella	93,87	7.719



**Legenda**

- confine provincia Salerno
- comune di Acerno
- comuni limitrofi
- principali corsi d'acqua
- centri abitati - Istat 2011
- nuclei abitati - Istat 2011

**Sistema della mobilità**

- assi autostradali - avvincolo
- strade statali
- strade provinciali
- rete stradale locale
- linea ferroviaria - stazione
- aeroporto
- elisuperficie
- alta velocità

**Attrezzature**

- distretto sanitario di base
- presidio ospedaliero
- casa di cura privata
- centro sportivo

**Sistema produttivo**

- località produttive - Istat 2001
- cave esistenti - Piano regionale attività estrattive (Prai Campania 2006)
  - attive
  - sospese
  - dismesse
  - aree suscettibili di nuove estrazioni

**Aree protette**

- Parco regionale dei Monti Picentini
- Riserva naturale foce Sele e Tanagro